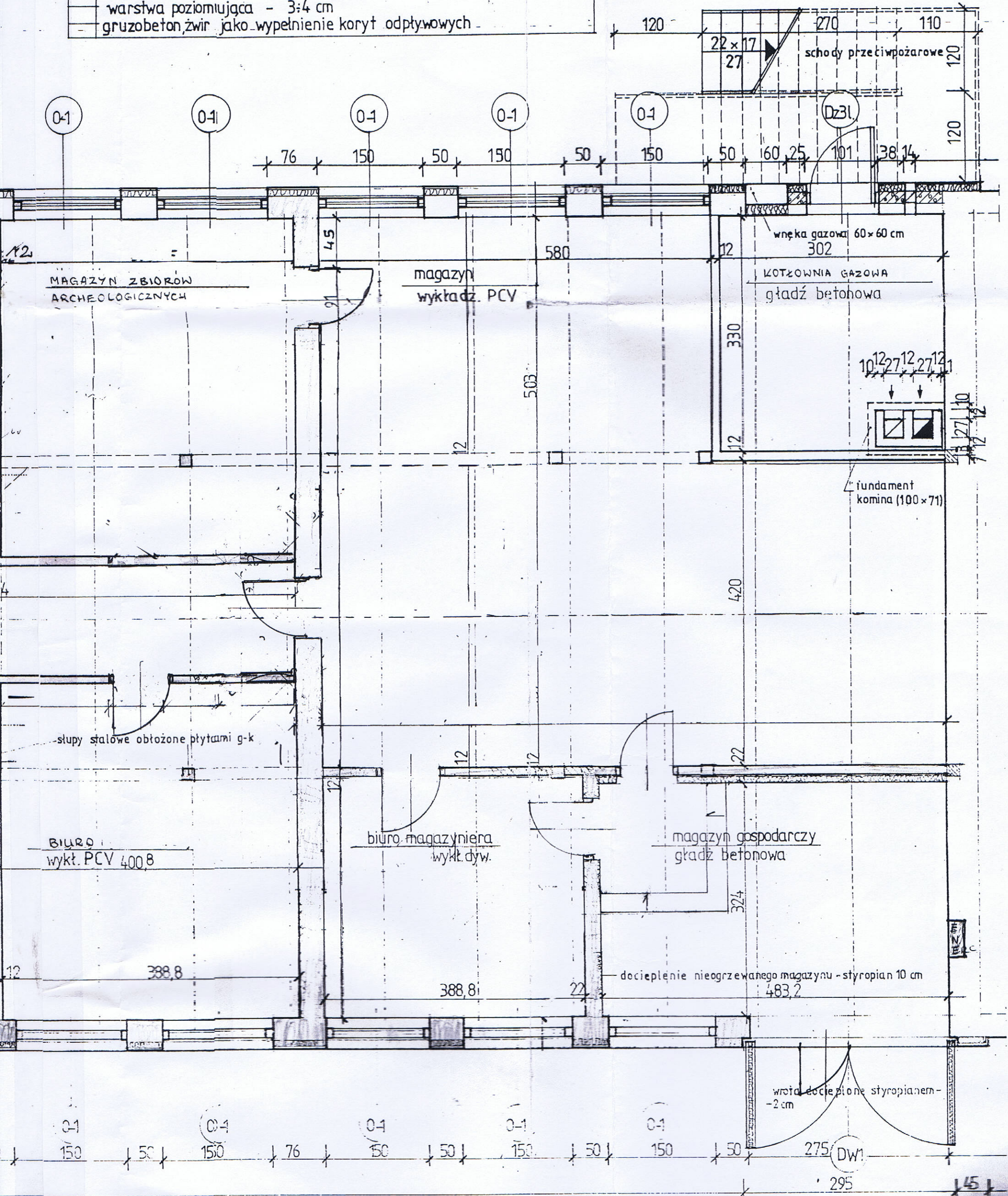


- wykładzina dywanowa, płytki ceram lub wykt. PCV
- jastrych zbrojony siatką, (tylko w pom magazynowych) - 5 cm
- folia
- styropian na szerokości 1m wzdłuż zewnętrznych ścian budynku - 8cm
- warstwa wyrównawcza jastrych cementowy 3cm
- papa
- warstwa poziomująca - 3:4 cm
- gruzobeton, żwir jako wypełnienie koryt odpływowych



UWAGA: WSZYSTKIE WYMIARY SPRAWDZIĆ
BEZPOŚREDNIO NA BUDOWIE

ADAPTACJA BUDYNKU GOSPODARCZEGO
- NA CELE ADMINISTRACYJNO-GO
MUZEUM PIERWSZYCH PASTORÓW

RZUT PARTERU

autor: mgr. inż. arch. Justyna Szadowska